

Svinningevaggan

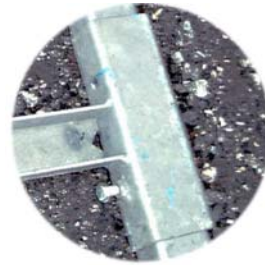
Flexibel

Vaggan består av 10 olika byggdelar och klarar alla båtar från Folkbåt till Swan 56. Om du byter båt kan du alltid komplettera den gamla vaggan så att den passar.



Skonsam stödplatta

Handtaget, som syns på bilden, använder du för att skruva upp plattan så att den ligger stadigt mot skrovet.



Lättmonterad

Bara på ett ställe behövs ett verktyg. Med en vanlig skiftnyckel drar du fast den bult, som fäster stötten till mittbalken.

Underhållsfri

Delar som har kontakt med marken är varmförzinkade. Alla övriga delar är el-förzinkade.

Prisvärd

En Svinningevagga är det mest prisvärda alternativet i det långa loppet. Du får ovanligt bra valuta för pengarna.

Prisexempel (inkl. moms)

		Hyra*
Fenix: 4 stödben:	16 500 kr	2 100 kr*
Omega 36: 6 stödben:	24 900 kr	2 500 kr*
Bavaria 50: 8 stödben:	34 000 kr	2 800 kr*

*(Hyra: Endast för båtar på Svinninge Marina)



Lätt att hantera

Du kan utan vidare själv lyfta varje del och packa in hela vaggan i en bil.

Stabil pallning

Vaggan följer båtens form och avståndet mellan stödbenen kan väljas så att de gör bäst nytta.

Viktigt: Det går alltid att justera vaggan så att stödplattorna ligger vinkelrätt mot skrovet.

Svinningevaggan

Så här monteras Svinningevaggan:

1. Lägg ut mittbalkarna och skruva ihop dem med en bult
2. Sidobalkarna skruvas fast på mittbalkarna med ett avstånd som passar båttypen. Det främre paret skall stå någon halvmeter framför kölen. Observera att sidobalkarna finns i två utföranden: Babord och Styrbord. Stöttorna skall placeras med den långa delen av foten riktad mot båtens ändskepp.
3. Det är viktigt att stöttorna justeras vinkelrätt mot bordläggningen
4. Bulten som fäster sidobalken mot mittbalken måste dras åt ordentligt
5. Bulten som fäster mittbalkarna till varandra behöver inte dras så hårt.

